

WYMIARY

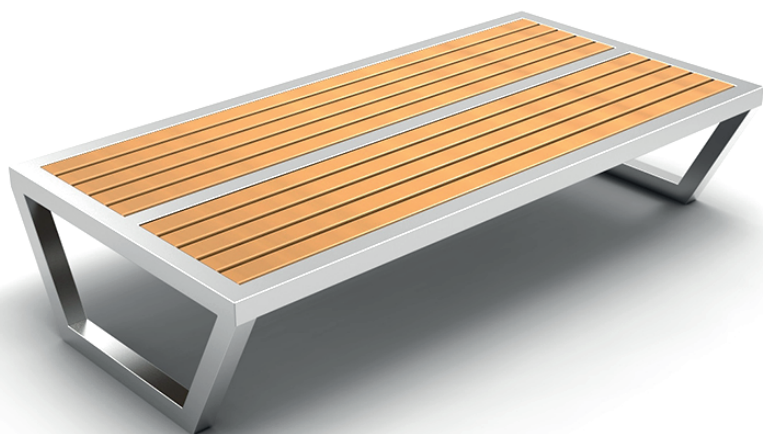
wysokość: 450 mm
 szerokość: 1000 mm
 długość: 2000 mm

MATERIAŁY

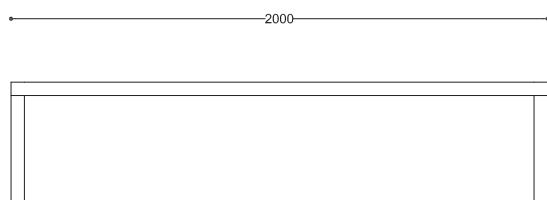
- stal nierdzewna
- drewno krajowe lub egzotyczne

MONTAŻ

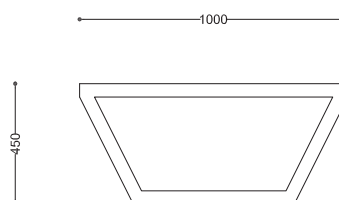
- wkręty montażowe
- fundamentowanie
- wolnostojąca


PRZEKROJE

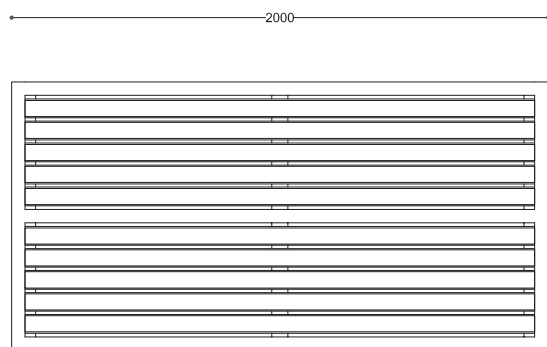
Rzut z frontu



Rzut z boku



Rzut z góry



*wymiary podano w milimetrach