

WYMIARY

Szer.: 553 Dł.: 1810 Wys.: 121

KONSTRUKCJA

A: stal nierdzewna AISI 304 szlif

B: stal czarna i malowana proszkowo

DREWNO

A: sosna

B: olcha

C: sapeli

POJEMNOŚĆ

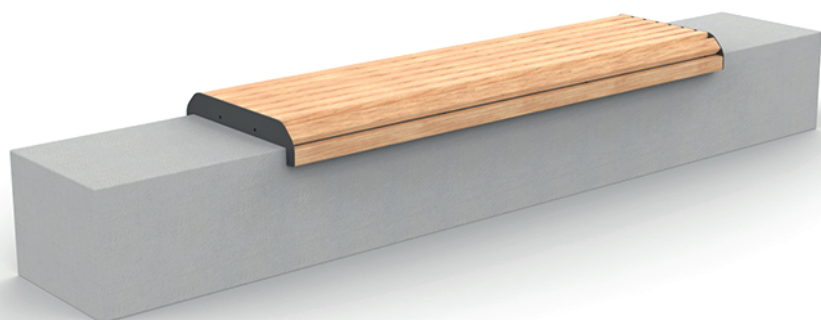
-

MONTAŻ

A: -

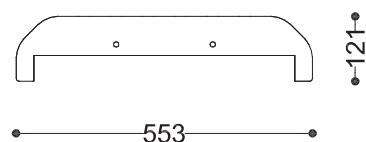
B: kotwienie do podłoża

C: -



RZUTY TECHNICZNE

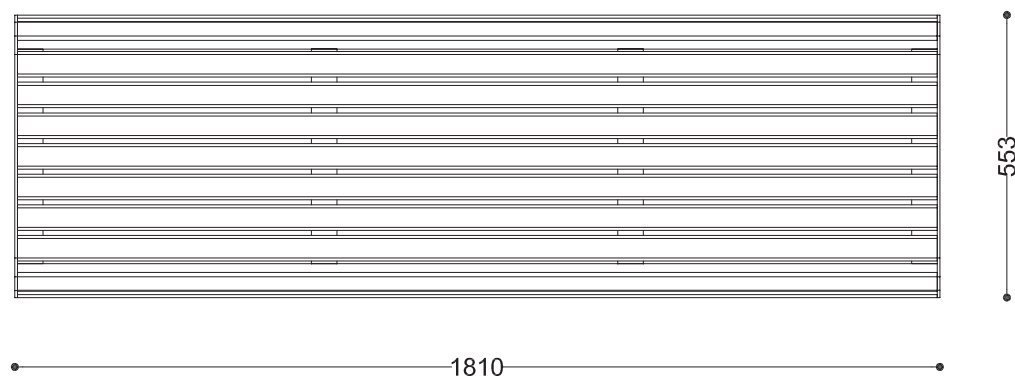
Rzut z boku



Rzut z frontu



Rzut z góry



* wymiary podano w milimetrach