

## WYMIARY

Szer.: 620 Dł.: 1809 Wys.: 496

## KONSTRUKCJA

A: stal nierdzewna AISI 304 szlif

B: stal czarna i malowana proszkowo

## DREWNO

A: sosna

B: olcha

C: sapeli

## POJEMNOŚĆ

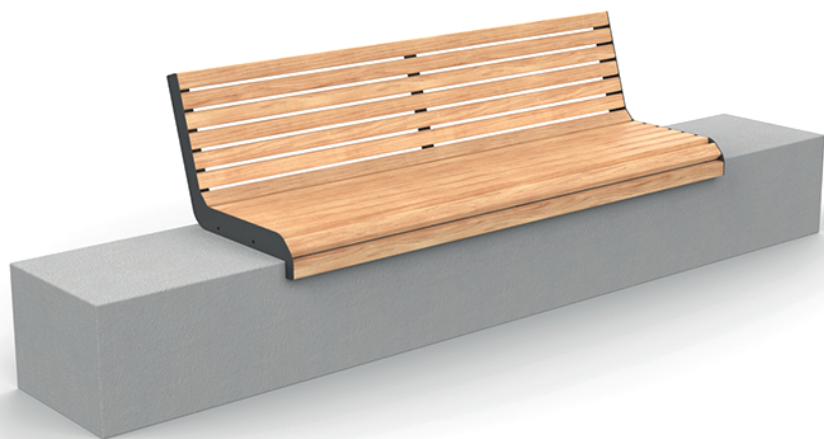
-

## MONTAŻ

A: -

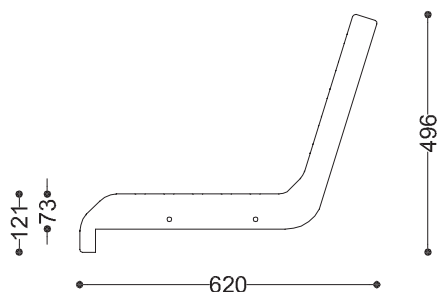
B: kotwienie do podłoża

C: -

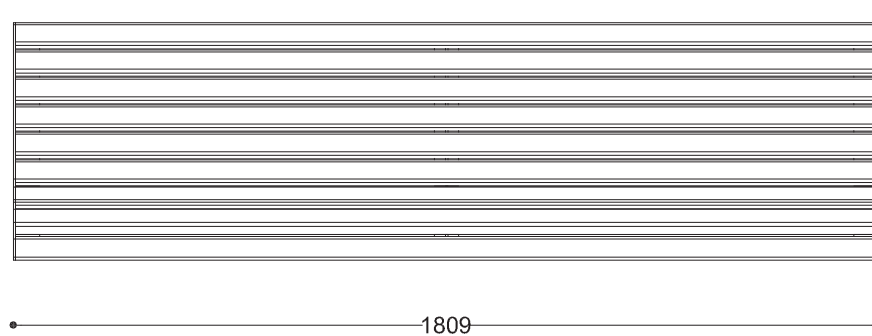


## RZUTY TECHNICZNE

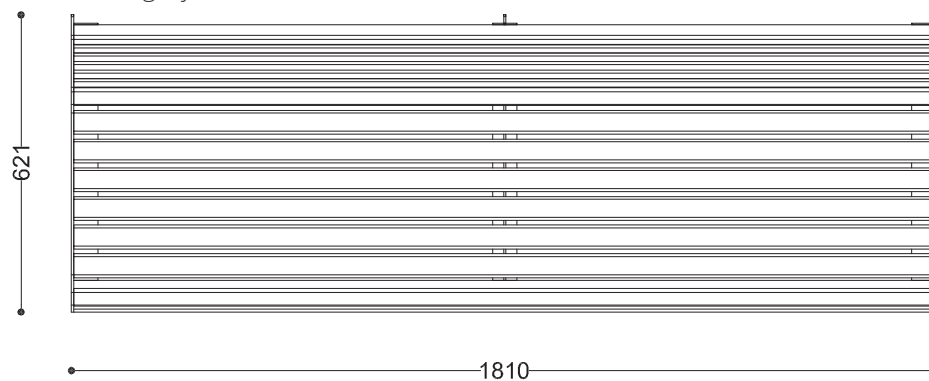
Rzut z boku



Rzut z frontu



Rzut z góry



\* wymiary podano w milimetrach