

## WYMIARY

Szer.: 450 Dł.: 1000 Wys.: 70

## KONSTRUKCJA

A: stal nierdzewna AISI 304 szlif

B: stal ocynkowana i malowana proszkowo

## DREWNO

A: sosna

B: olcha

C: sapeli

## POJEMNOŚĆ

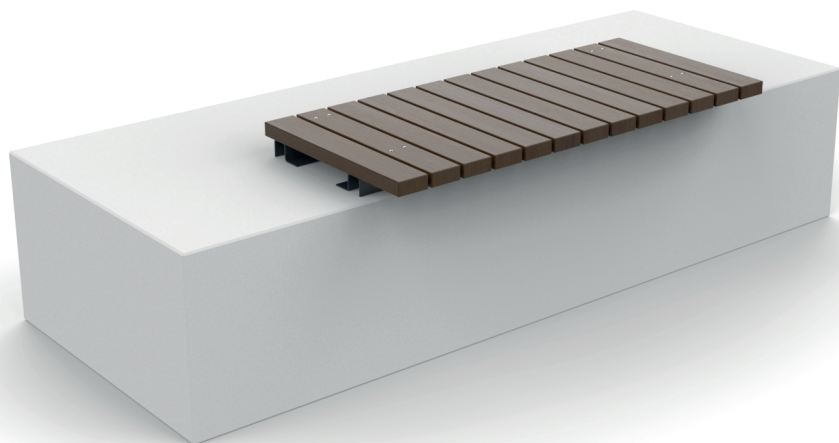
-

## MONTAŻ

A: -

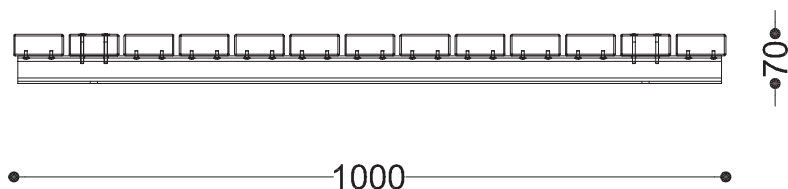
B: kotwienie do podłoża

C: -

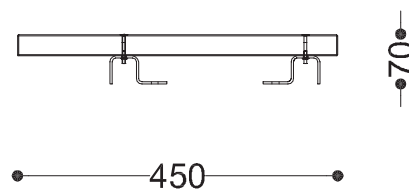


## RZUTY TECHNICZNE

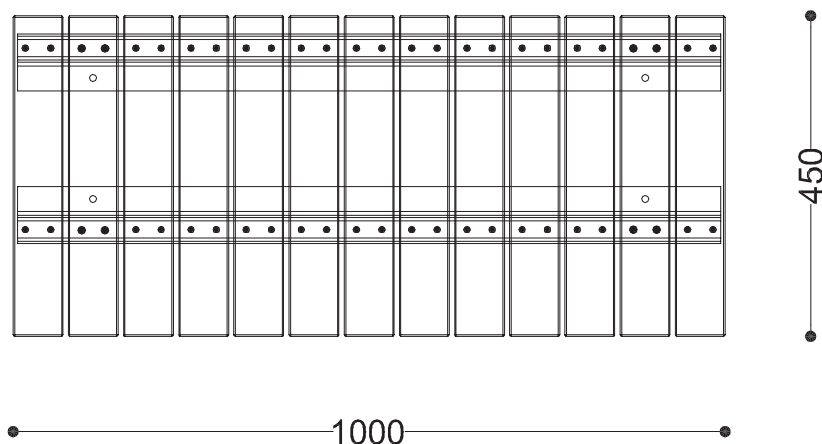
Rzut z frontu



Rzut z boku



Rzut z góry



\* wymiary podano w milimetrach